



Rapport moral et financier

Rapport d'activité
2024 - 2025

«*Le bambou qui plie
est plus fort
que le chêne qui résiste* »



Ordre du jour



- 1 **Accueil des membres**
- 2 **En 2025 on projette quoi ?**
- 3 **Et cette année, qu'est ce qu'on a fait ?**
 - Chantiers internes
 - Projets et évènements

Recréer du lien au.x Vivant.s dans le 13ème et le 18ème

Learning Planet Festival : Jamais trop tôt pour devenir éco-délégué.es

Designathon : Villes résilientes à Lyon

Déjeuner en boîte avec Air Liquide à Saint Priest

Food rescue : Conférence finale et livrables disponibles

Festival International de la Classe dehors sur les îles du Frioul

- Budget
- 4 **Quelle feuille de route pour 2025 ?**

Edito 2025

Chers bénévoles,
partenaires et amis
d'Eutopique,

Et maintenant, que faisons-nous ?

2024 a été une année décisive pour notre association : une année d'apprentissages nombreux et intenses, souvent exigeants et toujours porteurs de sens.

Nous avons grandi dans nos ambitions, rêvé loin, et affronté nos limites.

Nous avons relevé ces défis inédits ensemble, créé des projets, monté des équipes, développé des chantiers,

Aujourd'hui, nous devons apprendre à transformer nos fragilités en forces collectives.

Quels constats majeurs faisons-nous cette année ?

L'an dernier, nous nous étions fixé de (trop?) nombreux défis : élargir notre ampleur internationale, développer nos ancrages régionaux, structurer nos actions, tout en préservant l'esprit et l'ADN d'une association en devenir. **2024 a marqué de nombreuses étapes, en termes de déploiement humain (engagement, formation et expertise des bénévoles), de développement sur les territoires et de partenariats, d'exigences de structuration et de mesure d'impact.** Ce que nous formulions l'an passé comme une ambition — mieux nous organiser pour mieux agir — devient aujourd'hui une injonction. À nous de la transformer en nouvel élan.

Pourquoi les ODD restent-ils au cœur de nos actions ?

Chez Eutopique, nous concentrons notre action sur les Objectifs de Développement Durable dont le 17 qui développe des coopérations car **notre approche reste systémique.** Nous contribuons également à la réflexion pour le développement de l'ODD18 sur la culture. Notre action est résolument tournée vers le lien entre comme vecteur de transformation : accompagner les organisations, les établissements scolaires, les publics à se saisir de ces outils pour répondre aux défis d'aujourd'hui et de demain.

Pourquoi c'est le bon moment pour nous renforcer ?

Parce que la contribution de notre association a été saluée par des acteurs majeurs cette année comme **un projet utile, bien pensé, bien mené et qui répond à des besoins croissants.** Parce que nous sommes un acteur de terrain et de l'ESS qui nécessite un impact fort, alors même que le modèle économique traditionnel des entreprises ne suffit plus à répondre aux enjeux sociaux et environnementaux. Parce que l'urgence est là et que pour le secteur associatif « *Ca ne tient plus* ». Parce que comme nos homologues, nous pouvons montrer que **la raison d'être associative en ESS** peut prendre le pas et devenir un modèle durable.

Ensemble, nous continuerons à agir plutôt que de subir, à grandir plutôt que de nous replier, à partager et apprendre ensemble plutôt que d'imposer, et à faire bouger les lignes afin de développer auprès des jeunes le goût d'un avenir eutopique.

Un appel à l'action collective

Le temps est venu de nous structurer pour mieux nous organiser et mobiliser collectivement : associations, institutions, citoyens. Ce moment appelle à la fois à la **reconnaissance** de notre rôle et de nos actions (prouver, faire savoir) et à la **responsabilité** de consolider nos bases, d'innover et de diversifier nos ressources. Chez Eutopique, nous voulons être un acteur fort de cette transition : tourné vers l'avenir, aligné avec les ODD, ancré dans le réel. Nous devons faire en sorte que **ça tienne** — pour nos équipes, pour nos partenaires, et pour toutes celles et ceux qui comptent sur nous pour coconstruire le monde de demain.

L'année 2024-2025 en quelques infos clés

#amplifier

#intergénérationnel

#ethno'teens

#hors les murs

#lien

#résilience



500
Citoyens sensibilisés

6
Nouveaux experts convaincus

220
Nouveaux ethno'kids & ethno'teens engagés

4
Institutions clés (re)conquises

21
Ateliers menés dans et hors les murs

350
Gigas d'images (stockées en local) pour inspirer

2
Nouveaux carnet ethno'kids créés

160
Jours de bénévolat



L'équipe eutopique



Le bureau



Emmanuelle Ibara
Présidente



Yaël Farajje
Secrétaire



Alexandre Mommy
Trésorier

Les co-fondatrices



Laurence Berteau-Granet
Co-fondatrice, Directrice



Aliénor Martaud
Co-fondatrice

Un conseil d'administration aux compétences complémentaires



Dominique Desjeux
Socio-anthropologue



Emily Lefebvre
Formatrice et formatrice UX Design
et Design Thinking



Pierre Roustit
Coordinateur de territoire Conseil
Départemental Des Hauts De seine



Cécile Cadu
Enseignante en Primaire



L'équipe eutopique

Notre écosystème : des membres actifs sur le terrain



Xavier Granet

Vidéaste et photographe



Delphine Bondran

Prospective participative



Laurence Picard

Designer d'expérience
Experte design circulaire



Sylvie Mcphilemy

Entrepreneure et
facilitatrice boosteuse
d'innovation



Sylvie Badie-Levelt

Product Designer



Sylvie Esquieu

Facilitatrice et Positive
Innovation Consultant



**Stefanos
Athanassopoulos**
Designer



Lorenzo Fernandes
Chargé d'étude
qualitative



Carl Miseur
Coordinateur projets
internationaux



Elodie Perreau
Socio-anthropologue



Xavier Bonnin
Facilitateur graphique



Laurence Bourgea
Responsable
Responsabilité Sociale
des Entreprises (RSE)



Enora Roy
Designer



NOS CHANTIERS 2025/2026

Dessiner le plan d'action et de fonctionnement



STRATÉGIE

GOUVERNANCE

Stratégie par CA Accompagnement institutionnel

COMMUNICATION

Offre/ Plaquette par produit
Site Internet (externe et bénévole)
Communication réseau (video, LinkedIn, Events)

COMMERCIAL

Recherche Financements,
Publiques nationaux et internationaux

Appels d'offre/ Contrats
Privés : mécénat d'entreprises, sponsoring
Citoyens : appel à la générosité du public

DÉVELOPPEMENT

OFFRE EDUCATION

Nouveau format éducation populaire (projet Mairie de Paris/ Liens au Vivant)
EthnoKids Atelier 1 journée

OFFRE ENTREPRISE

=> Mécénat (fiche de comm)

OFFRE FORMATION

Mettre en place vivier de recrutement P0st
Formation DT Emy Digital

PROGRAMMES ERASMUS+

Gestion de projet OUR CULTURE
Dépôt de projet FURIOSAI

DEVT TERRITOIRES

Mise en place d'un contact région et devt centralisé: Marseille, Bordeaux

GESTION PROJETS

COMM INTERNE/ BENEVOLES

On/off boarding
Outils communication interne
(Discord, Réunions mensuelles)

GESTION TERRAINS

Planning & Coordination Projets
Parcours EthnoKids à finaliser (orga One Drive Interne)

ADMINISTRATIF

Fiche outils opérationnels:
Legal & Admin (Facturation, gestion partenaires externes)

KIT Benevoles

RH (stages, paie, Contrat Membres actifs)

Les nouveaux experts embarqués cette année

Ils ont contribué à nos projets phares de l'année



La communication



Les actions de communication soutenue et riches tout le long de l'année

Campagne GreenGeneration

CO-CRÉATION INTERGÉNÉRATIONNELLE
MERCREDI 2 AVRIL 2025 - 16h - 18h

Tu te mets combien en compétences vertes ?
1 2 3 4 5 6 7 8 9 10

Boomer vs Gen Z : même combat pour le climat ?

ENJEUX CLIMATIQUES ET APPRENTISSAGE INTERGÉNÉRATIONNEL

MASTERCLASS
MERCREDI 2 AVRIL 2025 - 16h | 18h
suivi d'un cocktail

PARIS L'ACADEMIE DU CLIMAT
2 place Baudoyer 75004 Paris



CHALLENGES IDENTIFIED
+ TIME CONSTRAINTS
+ LACK OF RESOURCES TRAINING
+ ENGAGING STAKEHOLDERS

OPPORTUNITIES
+ BRIDGE GENERATIONAL GAPS
+ BRIDGE GENERATIONAL GAPS

Rapport d'activité association Eutopique 2024-2025

Les documents de com'

Jamais trop tôt pour devenir éco-délégué.e.s

Recréer nos liens au.vivant.s à l'école

JAMAIS TROP TÔT POUR DEVENIR ÉCO-DÉLÉGUÉS

des villes vivantes !
mon carnet d'ethnologue

LIVING PLANET GLOBAL Designathon 2025

Designathon WORKS

Kit d'embarquement éco-délégué.e.s

Kit d'embarquement éco-délégué.e.s

Vous voulez devenir éco-délégué.e.s ?
Voilà les outils de démarrage à prévoir :

Le concept de ce kit est né d'un groupe ethno'kids mené avec deux classes de CM2 de l'École Sainte-Marie (Paris 16e), partenaire du Festival de l'Apprentissage à l'école.
Après une phase d'immersion puis d'expérimentation, les élèves ont produit des outils concrets pour faciliter des éco-délégués.
Cette expérimentation vient conclure par une restitution publique le 24 janvier au Bar Carreau (Paris 11e), où chaque groupe a présenté son matériel élabore du projet, devant un public enthousiaste et des experts.

Site internet

transition eutopique éducative

Inspirer le futur de l'éducation

Former aux compétences du 21ème siècle (esprit critique, créativité, coopération, communication...) ; voir les sciences sociales et l'intelligence collective pour faire avancer les Objectifs de Développement Durables de l'ONU.

NOTRE DÉMARCHE

JE FAIS UN BOU JE PARTICIPE J'ADHÈRE

Actualités

La communication audiovisuelle



Une production riche qui promeut l'intergénérationnel et l'activisme des jeunes

Événement GreenGeneration



Rapport d'activité association Eutoptique 2024-2025

Recréer du lien au.x Vivant.s



Déjeuner en boîte Saint Priest



Jamais trop tôt pour être éco-délégués



Global Children's Designathon 2025





Objectifs 2026

Structurer notre approche et notre organisation

Continuer à se déployer dans les territoires (FR + International)



Nos partenaires 2025



Une équipe de partenaire en France et en europe



Erasmus +

Programme de l'Union Européenne en faveur de l'éducation, de la formation, de la jeunesse et du sport en Europe.



Designathon works

Créateurs des global children's designathons



anthropik

Réseau d'anthropologues professionnels



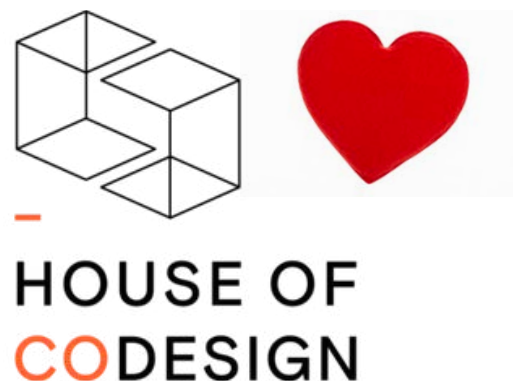
Learning planet institute

une organisation qui Co-crée une société apprenante pour relever les défis de notre temps



Festival International de la Classe dehors

Un festival qui mobilise un réseau international



House of Codesign

Entreprise à mission à impact et d'innovation sociale et environnementale



L'académie du climat

Un lieu de réflexion, de rencontre, d'action et de formation autour des enjeux climatiques et écologiques.



Tuba

Laboratoire citoyen et Urbain à Lyon



Planète Potager

Promouvoir les bienfaits du potager, et ses impacts positifs sur la santé et la planète.



Planète Potager

Promouvoir les bienfaits du potager, et ses impacts positifs sur la santé et la planète.



Le Bar commun

Un bar citoyen d'innovation sociale à Paris 18e

Notre réseau

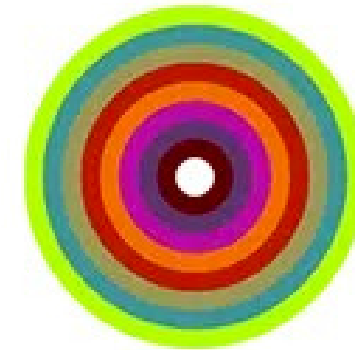


Vidéaste et photographe



Xavier Bonin

Facilitateur graphique



Limbus studio

Création graphique
et webdesign

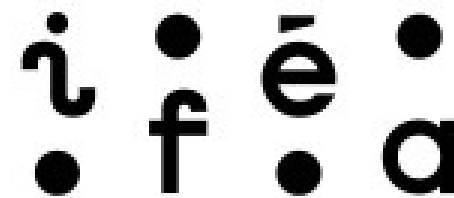


Lab d'innovation
par le design thinking

Ceux qui nous ont (encore) fait confiance



**Ecole Sainte-Marie
Paris 18e**



**Ecole Iféa
Clichy**



**Ecole Küss
Paris 13e**



**Lycée International
de Düsseldorf**



**Think Tank
intergénérationnel
sur le Climat**



Air Liquide

**Leader mondial des gaz,
technologies et services
Saint Priest**



Retour sur nos projets

Août 2023 - Juillet 2024

Nos projets phares



Ateliers ethno'kids

Depuis 2016, eutopique organise des **ateliers ethno'kids** pour les jeunes de 8 à 15 ans afin de **développer les compétences** du 21ème siècle et générer des **solutions durables** pour des problématiques globales.



Designathon

L'intelligence collective au service de la planète
Eutopique est le **partenaire en France** du **Global Children's Designathon** : **40 villes** et **1200 enfants** dans le monde qui co-construisent des solutions sur l'Alimentation et la planète au Centre de Recherches Interdisciplinaires.



Food Rescue

Former aux enjeux climatiques via l'éducation au gaspillage alimentaire.
Un programme Erasmus+ qui regroupe 6 partenaires européens en Grèce, Pays Bas, à Chypre, en Autriche et en France, coordonné par eutopique.
De février 2022 à juillet 2024.



Green Generation

Développer l'apprentissage intergénérationnel pour s'attaquer au changement climatique.
30 mois, 6 partenaires dont **deux écoles innovantes** pour analyser, cocréer et tester des modules d'éducation au **changement climatique** via l'**apprentissage intergénérationnel**.



Déjeuner en boîte

La découverte des métiers à consommer sur place : Une belle expérience à emporter.
Eutopique co-design des **visites d'entreprises** autour d'un **déjeuner partagé** en proximité immédiate des **établissements scolaires**.

2024 - 2025 nos actions au fil de l'année



une année dense sur le terrain et structurante pour l'association

Sept/octobre 2024

Recréer des Liens au.x
Vivant.s Ecole Kuss Paris
13eme & EPHAD Annie
Girardot



Janvier 2025

Learning Planet Festival
Jamais trop tôt pour
être écodélégués.es
Bar commun, Paris



Avril 2025

Global children's
designation Villes
Resilientes
Le Tuba, Lyon



Avril 2025

Conférence finale
GreenGenerations a Paris
Académie du Climat



Juillet 2025

Audit
Erasmus+
GreenGenerations Paris
Maison des Asso 12ème



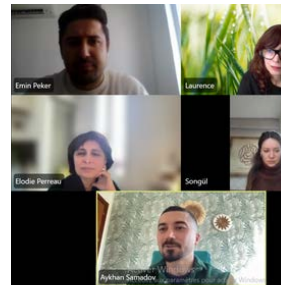
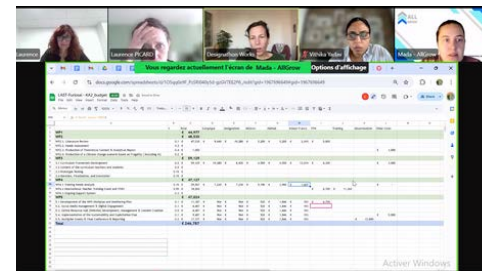
Nov/décembre 2024

Recréer des Liens au.x
Vivant.s Ecole Sainte
Marie, Paris 18ème



Janvier février 205

Rédaction projets
européens Erasmus+
OurCulture et Furiosai



Avril 2025

Déjeuner en boîte
Air Liquide Saint Priest



Mai 2025

Festival International
La Classe dehors
Marseille





BILAN 2024-25

Les projets en IDF

Paris | 09-10/2024



Recréer des Liens au.x Vivant.s

- 44 élèves de CM1/CM2 de l'école Küss (75013)
- 2 professeurs et 2 parents accompagnateurs
- 4 bénévoles + la directrice d'Eutopique
- l'EPHAD Annie Girardot (13ème) et ses Seniors
- 1 jardin créé
- 1 guide Ethno'Kids





BILAN 2024-25

Les projets en IDF

Paris | 11-12/2024



Recréer des Liens au.x Vivant.s

- 52 élèves de CM2 de l'école Sainte Marie (75018)
- 2 professeurs, 2 parents accompagnateurs, 4 grands-parents
- Un livret ethno'Kids crée pour le projet
- Un film de témoignage et présentation du projet
- 4 bénévoles + la directrice d'Eutopique
- 2 espaces végétalisés créés





BILAN 2024-25

Les projets en IDF

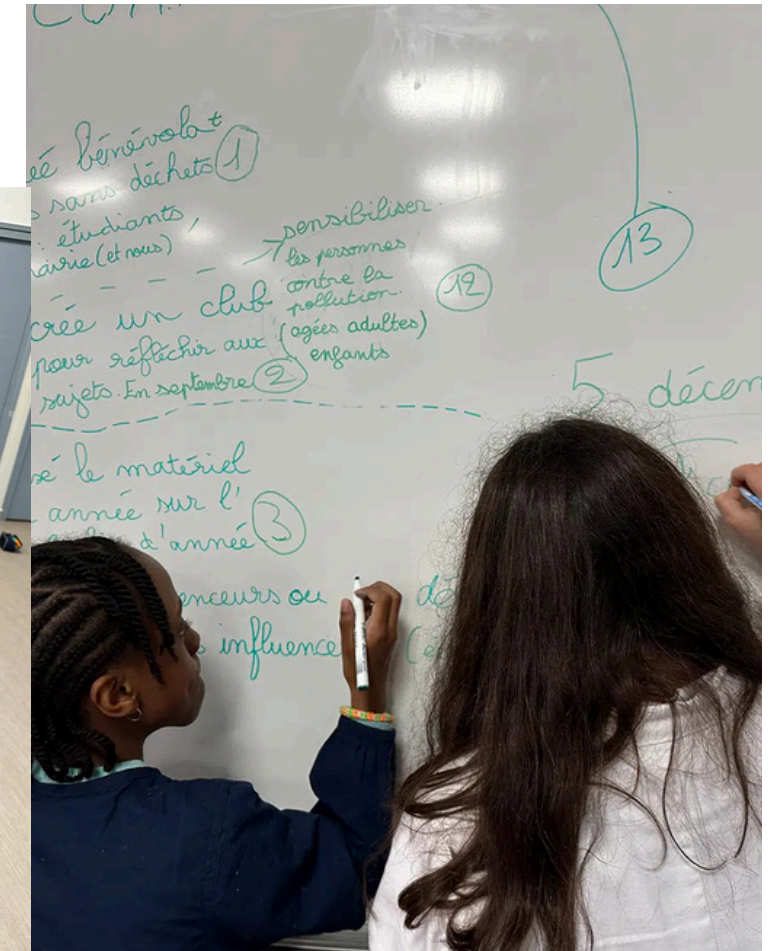
Paris | 10-25/01/2025



Jamais trop tôt pout être écodélégué.e.s

Et si on embarquait les éco-délégués dès le primaire ?

- 50 élèves de CM1/CM2 de l'école Sainte Marie (75018)
- 2 professeurs
- 7 ateliers gérés par 8 bénévoles
- 2 experts
- 1 restitution au Bar commun
- 1 kit écodélégués créé
- 1 film





BILAN 2024-25

Les projets en IDF

Paris | 02/04/2025



Co-création intergénérationnelle afin de développer vos compétences durables

Evénement final du programme GreenGenerations à l'académie du Climat



- 6 partenaires européens
- 30 mois de réalisation
- 1 évènement final
- 70 participants pour un atelier intergénérationnel (citoyens, recherche, éducation, institutionnels...)
- 1 facilitation graphique
- 3 films





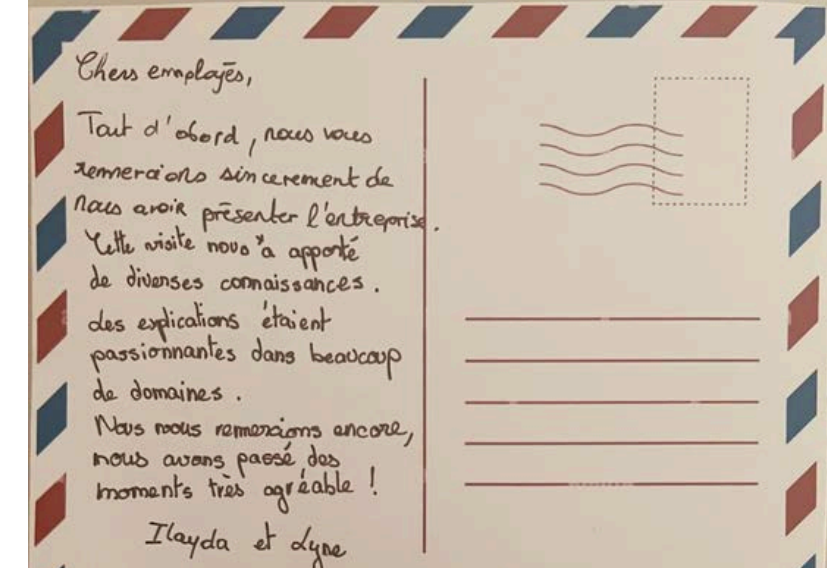
BILAN 2024-25

premières opérations dans les territoires (hors IDF)

Région AURA | 10/04/2025

Déjeuner en boîte à St Priest (69)

- 2 classes de 5ème du collège Boris Vian (environ 50 élèves)
- Accompagnés par Un professeur et le principal du collège
- L'équipe RSE et 4 salariés d'Air Liquide St Priest mobilisés pour accueillir les élèves, parler de leur métier et partager le déjeuner
- 1 bénévole locale+ le Chef de Projet + la directrice d'Eutopique + équipe de communication



Air Liquide

**Déjeuner
en boîte**





BILAN 2024-25

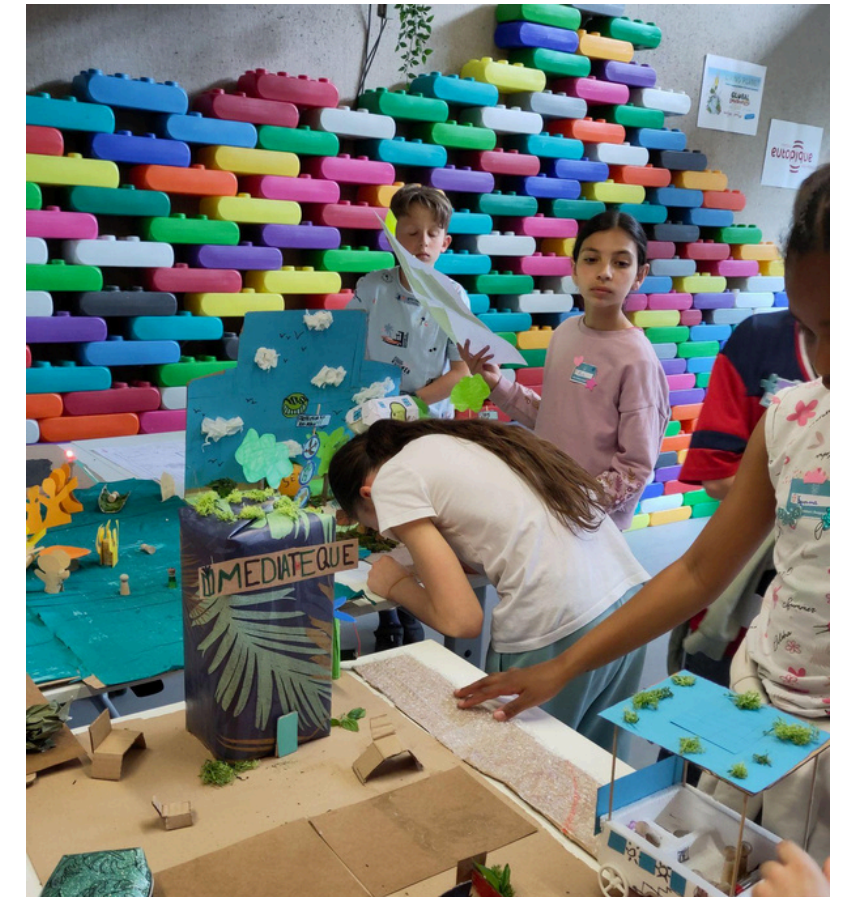
premières opérations dans les territoires (hors IDF)

Région AURA | 11/04/2025



Global Children Designathon à Lyon (69)

- Nouvelle édition du GDC en France pour Eutopique
- Thème : les villes vivantes
- 20 élèves de CM1/CM2 de l'école St Roche de Feyzin (69)
- 1 professeur et 1 parent accompagnateur
- 1 école partenaire en République démocratique du Congo
- 3 expertes locales en pédagogie, géologie ou urbanisme
- 4 bénévoles (dont 3 locales) + la directrice d'Eutopique
- 1 lieu partenaire : le TUBA, tiers-lieu des données, du numérique responsable et des transitions urbaines du territoire du Grand Lyon
- 3 maquettes proposées par les élèves pour leur ville (soumises aux élus dans le cadre du conseil des jeunes)
- 1 film valorisant la démarche



Designathon
WORKS





BILAN 2024-25

premières opérations dans les territoires (hors IDF)

Marseille | 14-17/05/2025

La classe dehors

À l'occasion de la Semaine de La classe Dehors organisée par La Fabrique des Communs Pédagogiques à Marseille, eutopique a eu le plaisir de co-construire et animer un atelier de cartographie du vivant avec une classe de 3e bilingue du lycée français de Düsseldorf, accompagnée par Maria Abi Chebli.

- 193 hectares de terrain de jeux (l'île du Frioul)
- 33 élèves de 3ème
- 2 langues parlées (Français et Allemand)
- 1067 km de distance entre Marseille et Dusseldorf
- 1 cartographie collaborative réalisée
- Partage au coeur du Festival à Marseille



Bilan comptable



Année 2024-2025 : Du 1^{er} septembre 2024 au 31 aout 2025

Bilan financier association EUTOPIQUE

Année : 24-25

ACTIF	
	Montant
IMMOBILISATIONS	0,00
Biens mobiliers durables détenus par l'association (<i>matériel, machines, meubles, véhicules valorisés au prix d'achat</i>)	
Biens immobiliers	
Immobilisations incorporelles non amortissables (fonds de commerce, brevets, licences)	
Immobilisations financières (actions, obligations et cautions)	
Amortissement des immobilisations (<i>perte de valeur des biens concernés plus haut : inscrire valeur négative</i>)	
STOCKS	0,00
Marchandises, matières premières (<i>valorisés au jour d'inventaire</i>)	
CREANCES	0,00
Créances (<i>personnes physiques ou morales qui doivent de l'argent à l'association</i>)	
COMPTES FINANCIERS - TRESORERIE	30 948,00
Disponibilités bancaires (<i>trésorerie sur le compte courant</i>)	30 948,00
Comptes épargne	
Disponibilités en caisse	
TOTAL ACTIF BILAN	30 948,00

PASSIF	
	Montant
CAPITAUX PROPRES	29 383,00
Capital ou fonds associatif (<i>apport des fondateurs de l'association</i>) et subventions de départ non renouvelables	
Report à nouveau (<i>résultats antérieurs en réserve</i>)	33 588,00
Résultat de l'exercice	-4 205,00
Subventions d'investissement renouvelables (<i>accordées pour l'achat d'un bien dont le renouvellement sera assuré par le financeur</i>)	
Provisions pour risques et charges (<i>argent mis de côté</i>)	
Emprunts à moyen et long terme (<i>argent net à disposition</i>)	
Ressources financières non encore utilisées : subventions, donations, legs...	
COMPTES DE TIERS	1 565,00
Dettes vis-à-vis de particuliers	
Dettes financières (découverts bancaires)	
Dettes d'exploitation (fournisseurs)	-464,00
Dettes sociales ou fiscales	2 029,00
Autres dettes	
TOTAL PASSIF BILAN	30 948,00

Bilan prévisionnel



Année 2024-2025 : Du 1^{er} septembre 2024 au 31 aout 2025

Compte de résultat association EUTOPIQUE

Année : 24-25

	Exercice N	Exercice N-1	évolution				
PRODUITS D'EXPLOITATION				Total II	37 020,00	34 182,00	8,3%
Cotisations			-	1. RESULTAT D'EXPLOITATION (I - II)	-4 096,00	-1 621,00	152,7%
Ventes de biens et services	2 476,00	5 419,00	-54,3%	PRODUITS FINANCIERS			
<i>Ventes de biens</i>				Produits de valeurs mobilières et créances de l'actif immobilisé			
<i>Ventes de prestations de service</i>	2 476,00	5 419,00	-54,3%	Autres intérêts et produits assimilés			
Produits de tiers financeurs	30 448,00	27 142,00	12,2%	Produits nets sur cessions de valeurs mobilières de placement			
<i>Subventions d'exploitation, concours publics</i>	30 448,00	27 142,00	12,2%	Autres produits financiers			
<i>Versements des fondateurs</i>				Total III	0,00	0,00	
<i>Ressources liées à la générosité du public</i>				CHARGES FINANCIERES			
<i>Dons manuels</i>				Intérêts et charges assimilées			
<i>Soutien financier des mécènes</i>				Charges nettes sur cessions de valeurs mobilières de placement			
<i>Legs, donations et assurances-vie</i>				Autres charges financières	109,00	229,00	-52,4%
<i>Contributions financières diverses</i>				Total IV	109,00	229,00	-52,4%
Reprises sur amortissements, dépréciations et provisions				2. RESULTAT FINANCIER (III - IV)	-109,00	-229,00	-52,4%
Autres produits				3. RESULTAT COURANT avant impôts (I - II + III - IV)	-4 205,00	-1 850,00	127,3%
Total I	32 924,00	32 561,00	1,1%	PRODUITS EXCEPTIONNELS			
CHARGES D'EXPLOITATION				Produits exceptionnels			
Achats de marchandises	51,00	345,00	-85,2%	Total V	0,00	0,00	
Variation de stock				CHARGES EXCEPTIONNELLES			
Autres achats et charges externes	8 238,00	11 211,00	-26,5%	Charges exceptionnelles			
Aides financières versées aux tiers				Total VI	0,00	0,00	
Impôts, taxes et versements assimilés				4. RESULTAT EXCEPTIONNEL (V - VI)	0,00	0,00	
Salaires et traitements	10 251,00	8 440,00	21,5%	Participation des salariés aux résultats (VII)	0,00	0,00	
Cotisations sociales	13 079,00	6 957,00	88,0%	Impôts sur les bénéfices (VIII)	0,00	0,00	
Dotations aux amortissements et aux dépréciations				Total des produits (I + III + V)	32 924,00	32 561,00	1,1%
Dotations aux provisions				Total des charges (II + IV + VI + VII + VIII)	37 129,00	34 411,00	7,9%
Autres charges	5 401,00	7 229,00	-25,3%	EXCEDENT OU DEFICIT	-4 205,00	-1 850,00	127,3%

Budget prévisionnel 2026

Budget prévisionnel du 1er septembre 2025 au 30 aout 2026



COMPTE DE RESULTAT EUTOPIQUE	Prévisionnel 2026 (septembre 2025)
PRODUITS D'EXPLOITATION	
Cotisations Ventes de biens et services Ventes de biens dont ventes de dons en nature Ventes de prestations de services dont parrainages Produits de tiers financeurs Concours publics et subventions d'exploitation	52
Versements des fondateurs ou consommations de la dotation consomptible Ressources liées à la générosité du public Dons manuels Mécénats Legs, donations et assurances-vie	
Contributions financières Reprises sur amortissements, dépréciations, provisions et transferts de charges	
Utilisations des fonds dédiés Autres produits	
TOTAL I	52
CHARGES D'EXPLOITATION	
Achats de marchandises Variation de stocks Autres achats et charges externes Aides financières	12
Impôts, taxes et versements assimilés Salaires et traitements Charges sociales Dotations aux amortissements et aux dépréciations Dotations aux provisions Reports en fonds dédiés Autres charges	39
TOTAL II	52

1 - RESULTAT D'EXPLOITATION (I-II)	0
PRODUITS FINANCIERS	
De participations D'autres valeurs mobilières et créances de l'actif immobilisé Autres intérêts et produits assimilés Reprises sur dépréciations, provisions et transferts de charges Différences positives de change Produits nets sur cessions de valeurs mobilières de placement	
TOTAL III	
CHARGES FINANCIERES	
Dotations aux amortissements, aux dépréciations et aux provisions Intérêts et charges assimilées Différences négatives de change Charges nettes sur cessions de valeurs mobilières de placement	
TOTAL IV	
2 - RESULTAT FINANCIER (III-IV)	
3 - RESULTAT COURANT avant impôts (I-II+III-IV)	
PRODUITS EXCEPTIONNELS	
Sur opérations de gestion Sur opérations en capital Reprises sur provisions, dépréciations et transferts de charges	
TOTAL V	
CHARGES EXCEPTIONNELLES	
Sur opérations de gestion Sur opérations en capital Dotations aux amortissements, aux dépréciations et provisions	
TOTAL VI	

CHARGES EXCEPTIONNELLES	
Sur opérations de gestion Sur opérations en capital Dotations aux amortissements, aux dépréciations et provisions	
TOTAL VI	
4 - RESULTAT EXCEPTIONNEL (V-VI)	
Participation des salariés aux résultats (VII) Impôts sur les bénéfices (VIII)	
Total des produits (I+III+V)	
Total des charges (II+IV+VI+VII+VIII)	0
5 - EXCEDENT OU DEFICIT	0
CONTRIBUTIONS VOLONTAIRES EN NATURE	
Dons en nature	5 000
Prestations en nature Bénévolat	70 000
TOTAL	75 000
CHARGES DES CONTRIBUTIONS VOLONTAIRES EN NATURE	
Secours en nature Mise à disposition gratuite de biens Prestations en nature Personnel bénévole	
TOTAL	

Nos priorités 2025-2026

Des chantiers importants et structurants à mener



**Financements, structuration
et développement partenariats**

Stratégie : valoriser le CA

**Organisation Territoires
& International**

**Communication
& Valorisation**

Les perspectives 2025 / 2026 à date



Un agenda de projet et d'événement très encourageant : sujets clés: numérique responsable

11/25

Kick Off OURCULTURE
Des Moines et des
Robots 17ème et
CNAM 2ème

23/01/26

Festival learning planet:
Journée des Futurs 2ème
partie

03/2026

Recrée du lien au Vivant
Paris 11ème
Financement Mairie de Paris

18/04/26

Designathon 2026
Vendredi 17 avril à Paris
(Ecole de Saint Ouen,
17ème) et potentiellement à
Toulouse ?

12/25

Journée des Futurs
1ère partie
2 décembre Ecole
Sainte Marie

02/26

Appel à projet Erasmus+
Furiosai V2

03/26

Projet Etudiants CNAM
Design Fiction

Mars à juin/26

OURCULTURE
Atelier pilotes

05/25

3ème festival
international de la
Classe dehors

CHALLENGE DIFT - COLLECTE DONS

APPEL A VOLONTAIRE: on cherche 10 collecteurs 🎉



Nous lançons un challenge solidaire du **27/11 au 14/12** pour récolter des dons autour d'un de nos évènements : notre atelier des Futurs du 2 décembre.

L'idée : une dizaine de bénévoles engagés créent chacun une cagnotte personnelle, la partagent avec leurs proches, pour ensemble amplifier l'impact de l'association.



Contact

06 83 58 87 14

Contact@eutopique.com

Eutopique

125 bis, rue de Picpus

75012 PARIS

Suivez-nous



pic